



## LEGENDA



Area sottoposta a misure cautelari (Dicembre 2010)



Limite del Comune di Massa

### CLASSI DI PERICOLOSITA' GEOLOGICA

Viene applicata la corrispondenza G.4 = P.F.M.E. e G.3b = P.F.E.

<b>G.1</b>	<b>Classe G.1: Pericolosità bassa</b>	Are in cui i processi geomorfologici e le caratteristiche litologiche e giaciture non costituiscono fattori predisponenti al verificarsi di processi morfologici. Aree di conoidi del F. Frigido senza condizionamenti d'ordine geologico in senso lato.
<b>G.2</b>	<b>Classe G.2: Pericolosità media</b>	Are in cui sono presenti fenomeni franosi inattivi e stabilizzati (naturalmente o artificialmente); aree con elementi geomorfologici, litologici e giaciture dalla cui valutazione risulta una bassa propensione al dissesto. Aree nelle quali sono al massimo prevedibili, sulla base di valutazioni geologiche, litotecniche e clivometriche (corpi detritici su versanti con pendenze inferiori al 25%) limitati processi di degrado riconoscibili e neutralizzabili a livello di intervento diretto.
<b>G.3a</b>	<b>Classe G.3.a: Pericolosità medio-elevata</b>	Are in cui necessita particolare attenzione per la prevenzione dei dissesti idrogeologici per la presenza di elementi geomorfologici, litologici e giaciture dalla cui valutazione risulta una media propensione al dissesto (aree di ambito collinare e montano). Vi ricadono i corpi detritici con pendenze superiori al 25% e i versanti in roccia o con roccia sub-affiorante.
<b>G.3b</b>	<b>Classe G.3.b: Pericolosità elevata</b> corrispondente alla classe P.F.E. del P.A.I. dell'Autorità di Bacino Toscana Nord	Are in cui sono presenti fenomeni quiescenti e relative aree di influenza con indicatori geomorfologici precursori di fenomeni di instabilità che fanno prevedere attivazioni o riattivazioni di movimenti di massa di media intensità; aree con indizi di instabilità connessi alla giacitura, all'acclività, alla litologia, alla presenza di acque superficiali e sotterranee, a intensi fenomeni erosivi e a processi accertati di degrado antropico. Tale classe include le frane non attive interessate (e non interessate) da fenomeni di ruscellamento diffuso e/o concentrato con pendenze superiori al 40% e i terreni di copertura s.l. in condizioni di instabilità geomorfologica potenziale. Vi ricadono anche le aree interessate da coperture detritiche con pendenze superiori al 60% e le aree esposte a possibili fenomeni di caduta massi.
<b>G.4</b>	<b>Classe G.4: Pericolosità molto elevata</b> corrispondente alla classe P.F.M.E. del P.A.I. dell'Autorità di Bacino Toscana Nord	Are in cui sono presenti fenomeni franosi attivi e relative aree di influenza, nonché le aree che possono essere coinvolte dai suddetti fenomeni. Corrispondono alle aree con dissesto in atto al momento del rilevamento quanto a fenomeni inattivi che presentano però indicatori geomorfologici precursori di fenomeni di instabilità che fanno prevedere attivazioni o riattivazioni di movimenti di massa di elevata intensità. Tale classe include le aree che possono essere coinvolte da processi a cinematica rapida e veloce quali quelle soggette a colate rapide incanalate di detrito e terra, le aree esposte a fenomeni accertati di caduta massi e quelle interessate da soliflussi.
<b>G.3f</b>	<b>Classe G.3f: Pericolosità medio-elevata per caratteristiche geotecniche</b>	Are potenzialmente soggette a cedimenti differenziali per la presenza di terreni compressibili con caratteristiche geotecniche variabili da mediocri a scadenti. Aree caratterizzate da situazioni geologiche apparentemente stabili sulle quali occorrono degli approfondimenti da effettuarsi a livello di indagine geognostica di supporto alla progettazione edilizia.
<b>G.3s</b>	<b>Classe G.3s: Pericolosità medio-elevata per propensione alla subsidenza</b>	Are potenzialmente soggette a subsidenza per caratteri stratigrafici, litotecniche ed idrogeologici.

## COMUNE DI MASSA

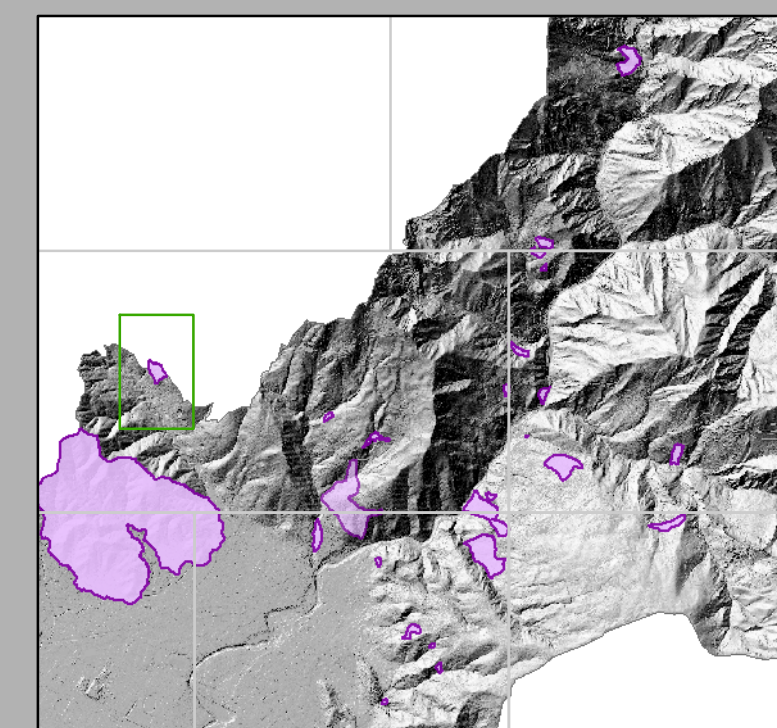


### REGOLAMENTO URBANISTICO

AGGIORNAMENTO DEL QUADRO CONOSCITIVO GEOLOGICO  
DPGR 53/R DEL 25/10/2011

AREE SOTTOPOSTE A MISURE DI SALVAGUARDIA  
AI SENSI DELL'ART. 150 DELLA DISCIPLINA DI PIANO DEL PS

### CARTA DELLA PERICOLOSITA' GEOLOGICA dell' area n°26



TECNICO INCARICATO:  
Dott. Geol. A. Piccini  
Via Guidoni, 15  
54100 Massa (MS)

REV. 01 23 Ottobre 2014  
REV. 00 23 Aprile 2014

NOVEMBRE 2014

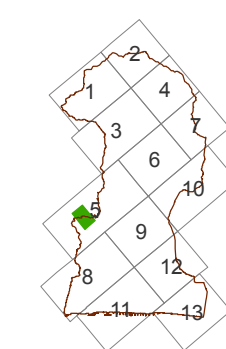


TAVOLA  
SCALA 1:2.000

# G.2